

# FICHE TECHNIQUE

## L'enfant Magicien



**NOMINÉ SPECTACLE MAGIQUE  
DE L'ANNÉE 2026**  
PAR LA FÉDÉRATION FRANÇAISE DE MAGIE

**Administration**  
**Production et Diffusion**

Eclozia Production  
06 37 97 78 94  
[ecloziaproduction@gmail.com](mailto:ecloziaproduction@gmail.com)

**Régisseuse Générale**

LUCIE DARRIEUX  
06 22 00 65 55

**Équipe le jour du spectacle**

François Demené - artiste  
Lucie Darrieux - Régisseuse Générale  
1 personne de la production en supplément  
1 Personne au Merch sur certaine dates

**Véhicule**

1 camion 15m3 - place de parking à réserver

## Généralités

- 1 artistes + 1 technicien lumière et son + 1 personne de la production
- Jauge : de 50 à 600 spectateurs
- Montage en 2h30
- 30 mn de balances seront nécessaires pour l'artiste avant le spectacle, et en présence du ou des technicien(s) son et lumière des lieux.
- Durée du spectacle 1h10 min environ sans entracte.
- Démontage (ou plateau libéré) en 1h suivant l'accès au plateau + rangement en 30 mins de chargement
- Moyen de transport : Camion 15 m3. Prévoir 1 places de parking le plus prêt possible de la scène.
- **Prévoir de retirer la barrière parking hauteur si il y en a une (haut du camion 2m70)**
- Merci de prévoir trois lignes séparées de 16 A
- **Prévoir de désactiver les système de détection de Fumée 30 mins avant le début du spectacle (en accord avec le SSIAP)**

## Espace scénique

- Profondeur minimum: 4 m / Profondeur de confort : 8 m.
- Ouverture minimum : 8 m / Ouverture de confort : 12 m
- Hauteur modules scène si il y en a : à son maximum
- Hauteur sous plafond minimum : 3 m
- Un escalier en façade doit permettre aux spectateurs de monter sur scène.
- Si possible, un escalier en BACKSTAGE pour l'accès aux coulisses

## Son :

- Un système son de façade + 1 retours scène
- 1 console son
- 1 micro casque DPA + émetteur et récepteur Shure - ( fourni par la production)
- 1 micro main HF shure (émetteur + récepteur) - ( fourni par la production)

## Lumières :

- Eclairage face type PC1000
- Douche en face - centre scène (facultatif)
- CONTRES AU SOL ( fournis par la production) (6 Lyres Wash / 2 projecteurs Vintages / 2 étincelle froides)
- Nous utilisons 2 perches pour accrocher 2 logos décoratifs
- Nous utilisons la Console lumière de la salle pour la face.
- Prévoir un éclairage salle type blinder contrôlable à la régie
- **Prévoir un Second univers EN DMX 3 POINTS (5 points non pris en charge même avec adaptateur) pour notre logiciel (Sweetlight) qui va contrôler les contres au sol (déjà programmés) en régie ainsi que les SFX. Si pas possible, nous contacter.**

## • FX (Fourni pas la production)

- Fumée Lourde Evolite - HeavyFog 4000
- SPARK EFFECT (France effect avec certificat de conformité)
- Geysier Fumée - ADJ FOG fury jett Pro

## • Décors (Fourni pas la production)

Un décor homologué en plusieurs pièces est fourni par la production et se pose au sol. Tous les rapports de classement au feu sont disponibles sur un drive accessibles sur le site de l'enfant magicien dans l'espace pro.

## NOTES

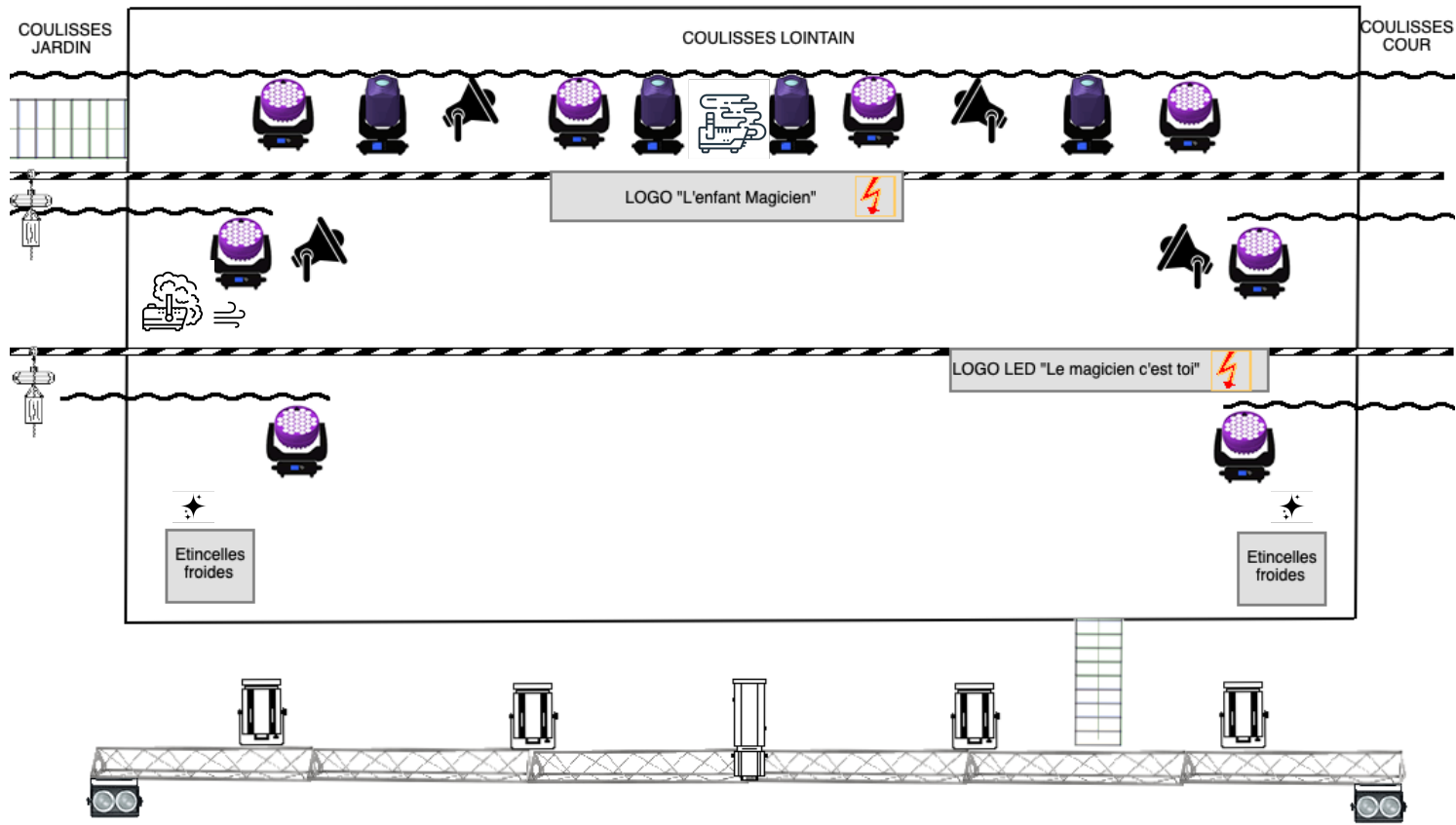
Merci de bien vouloir respecter ces consignes. Nous avons conscience que, chaque salle étant différente, certaines contraintes de ce RIDER, comme le plan de feu, sont parfois difficiles à respecter. Aussi, afin d'assurer le bon déroulement du spectacle, nous vous demandons d'adapter en vous inspirant au maximum de toutes ces informations.

**Néanmoins, en cas de changement majeur, il est essentiel de nous consulter.**

Vous trouverez tous les contacts utiles sur cette même fiche.

Merci pour votre compréhension et votre confiance.

# Fiche technique - l'enfant magicien



LEGENDE :

- FACE PC 1000


- DECOUPE


- WASH LED


- LYRES LED


- VINTAGE BOWLS


- BLINDERS (éclairage public)


- FUMEE LOURDE


- BROUILLARD



